

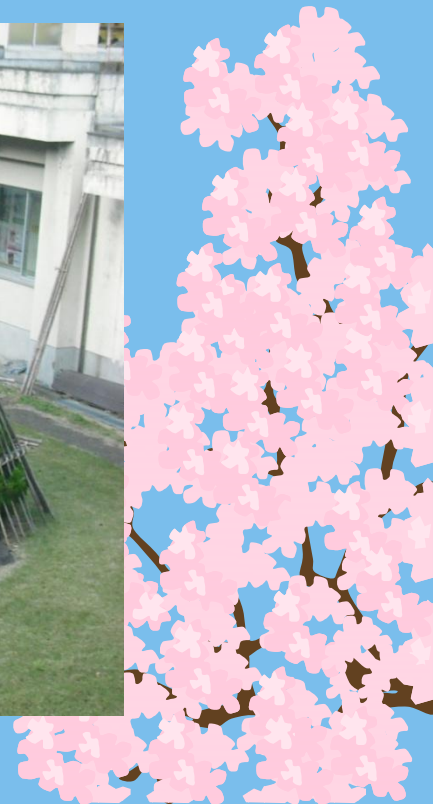
新井南中学校の 閉校後の活用



3年 12番 清水由希

このテーマを選んだ理由

この3年間通っていた南中が大好きです。
閉校後、学校がどうなってしまうか気になるから。



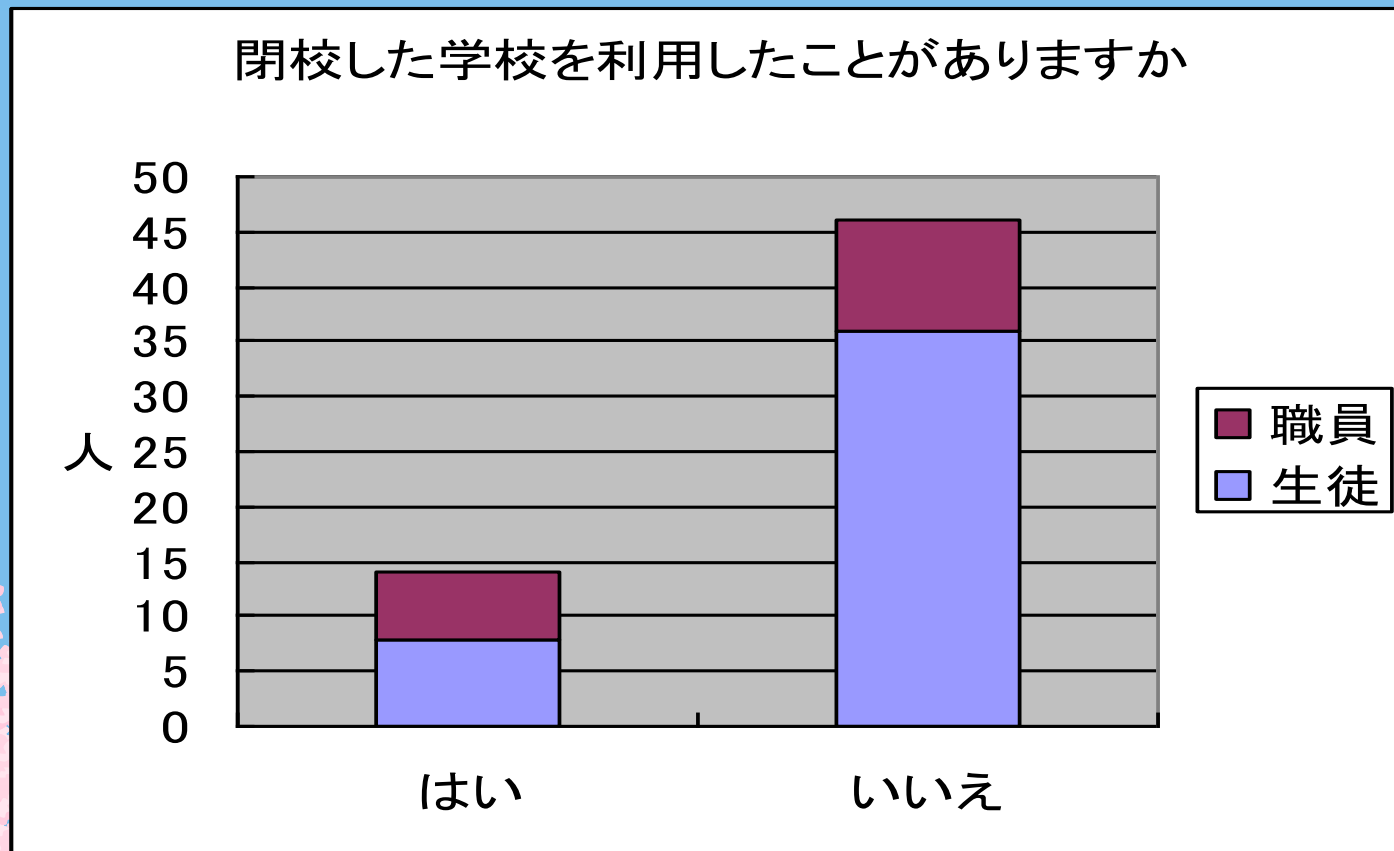
活動内容

- ❖ アンケート調査
- ❖ アンケートをもとに市役所の人に聞く
- ❖ 南中に対する想いや
願いを発信する



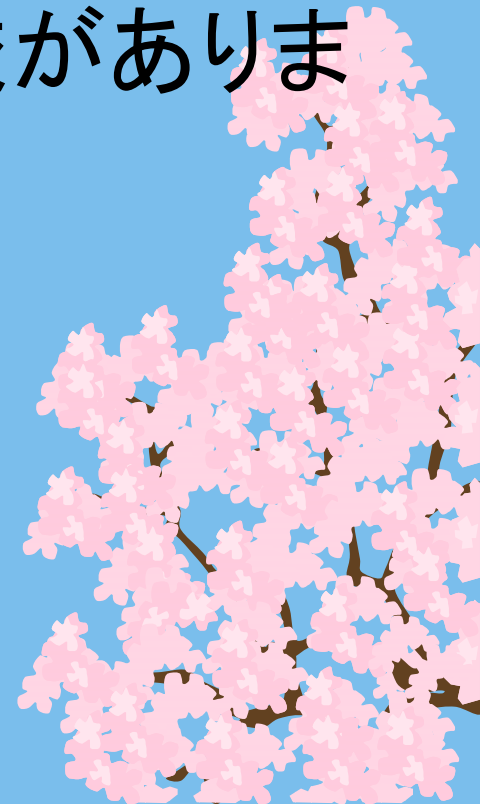
アンケートの結果

❖ 閉校した学校を利用したことがありますか



どこの学校を利用したことがありますか？

- ❖ 猿橋小学校
- ❖ 長沢小学校
- ❖ 平丸小学校など計10校の学校がありました。



閉校になった学校の利用状況

猿橋小学校

机や椅子などの学用品を管理している。

水原小学校

発電所の作業員の宿泊場所として利用している。

平丸小学校

体育館を解放して太鼓練習に使われている。

長沢小学校

いきいき長沢で体育館や給食室を使っている。

南中の閉校後何に使ってほしいですか？

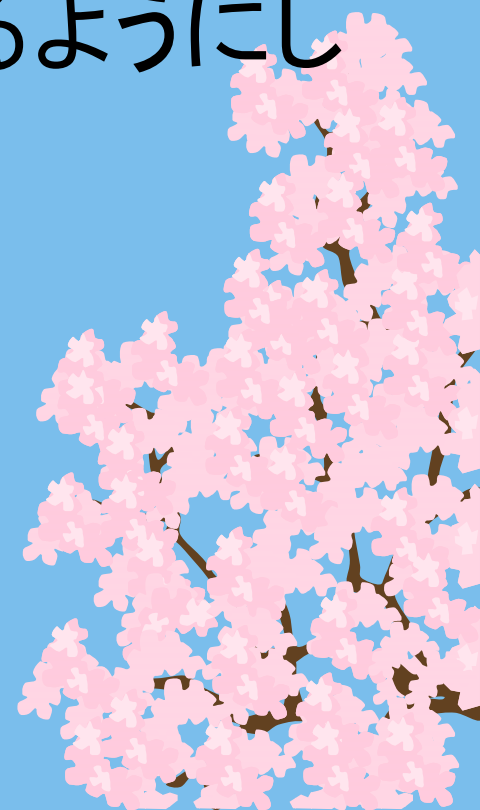
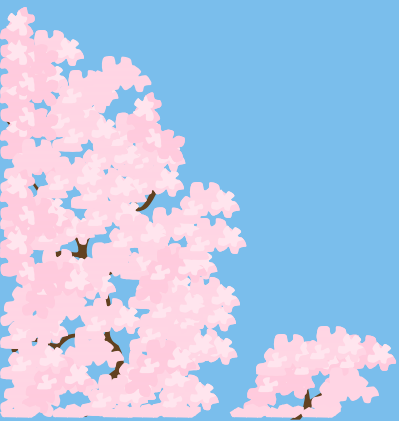
- ❖ 遊ぶ所 11人
- ❖ 集会場 10人
- ❖ 行事 9人
- ❖ 南部の施設 6人など



分かったこと・思ったこと

みんなの意見で「遊ぶ所」と「地域の図書館」の意見がありました。

閉校後も、みんなが楽しく使えるようにしてほしいです。





今後の課題

- ❖ 「遊び場」やみんなが「集まる場所」として使ってほしいです。
- ❖ 南中が南部地域で輝く宝物のようなその南中への思いを文章にしてパンフレットにして残したいです。



南中公認

❖ 閉校後も南中が「遊び場」や「集まる場所」として利用できるようにしてください！

