

# 南中の閉校後の利用



20番 森口 さおり



## ★動機★

歴史がある南校舎を壊すのはもったいないと思い、使えるところは地域の人たちに使ってもらいたい

# ★南部に住んでいる人達に聞いた所

①地域に役立つ利用

②老人ホーム/介護施設(1番目多かった)

③小さい子供達の遊び場(2番目に多かった)

④スーパー





⑤学校の宿泊体験学習として、年に一度  
でいいから利用してもらおう

例・「フレンドキャンプみたいに」



⑥スポーツ等の合宿所

⑦南部で作っている野菜を売る「冬採れ  
る野菜」



⑧夏期、子供達が泊まれるような施設



## ★理由★

①地域、地区住民が利用でき、地域の活性化につながる。



②介護施設が不足と聞いているから

③・南部は、天気が悪い日の遊び場がない

・今までの思い出が沢山あるのでできるだけ、  
残して大勢の皆さんに利用してもらいたい





④便利だから

⑤地域の人たちとのふれあい

⑥体育館 & プールがある、給食設備がある

⑦冬でも南部の物が食べられたら良いと思う

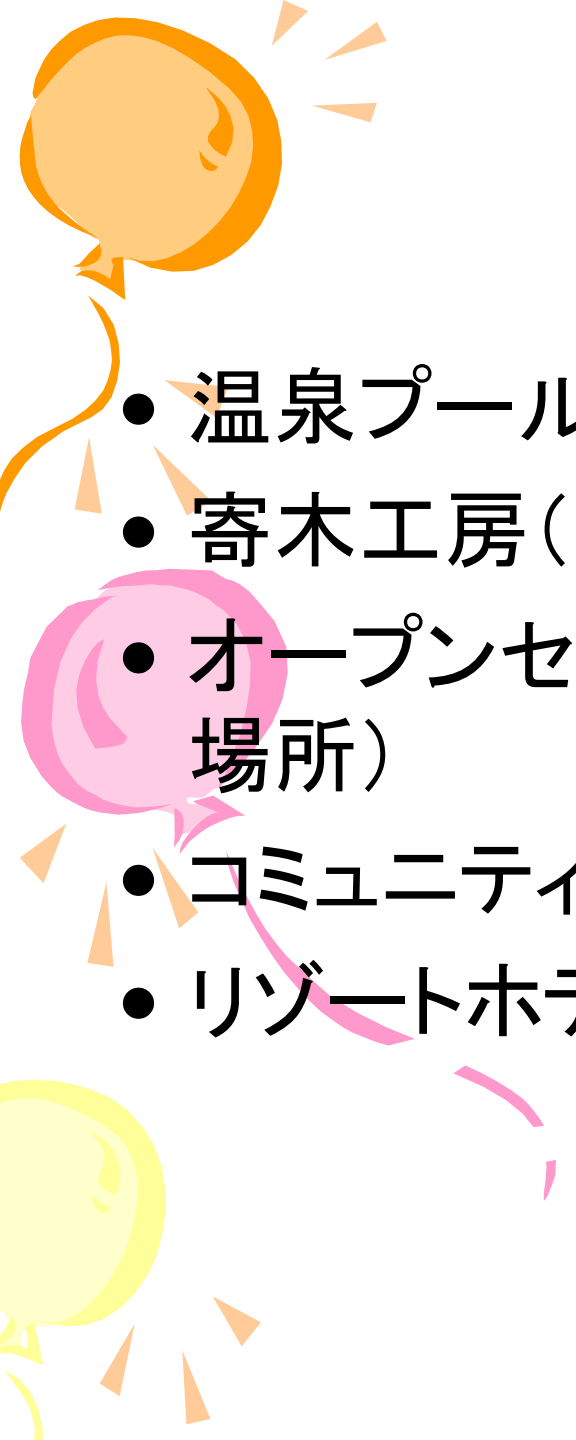
⑧子供が宿泊で使用するものがないから



## ★他の閉校した跡地利用

- 図書館だけを利用し、町の図書館にする。
- 高齢者アパート
- 農業体験施設
- 企業研修所
- 特別支援の学校
- 林間学校の宿泊施設
- スポーツ合宿の施設
- 日帰りの湯と足湯



- 
- The slide features decorative elements on the left side, including an orange balloon at the top, a pink balloon in the middle, and a yellow balloon at the bottom, all with streamers and small triangular flags.
- 温泉プール
  - 寄木工房（木工芸制作所）
  - オープンセットなどの映像拠点（外で撮影する場所）
  - コミュニティー施設（地域の人が集まる場所）
  - リゾートホテル



# 南校舎の利用法

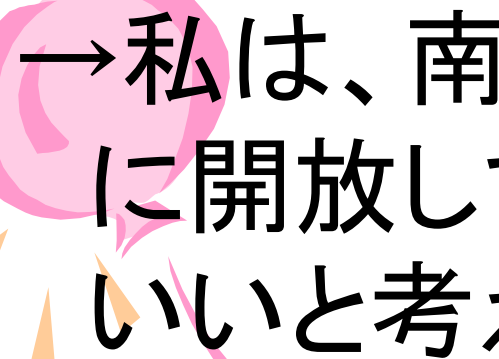
- コンピューター室
- 視聴覚室→図書室にする。
- 音楽室
- 理科室
- 家庭科室
- 美術室



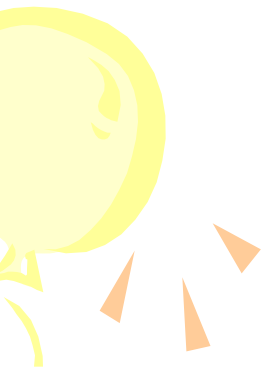


・まとめ・

他の学校の跡地利用の例をみて



→私は、南校舎の跡地を地域の人たち  
に開放して地域の憩いの場となれば  
いいと考えます。





**\* 南中公認!! \***

南中の南校舎を使えるまで残し、地域の人にいつまでも使って南中の歴史を残して行ってもらいたいです。